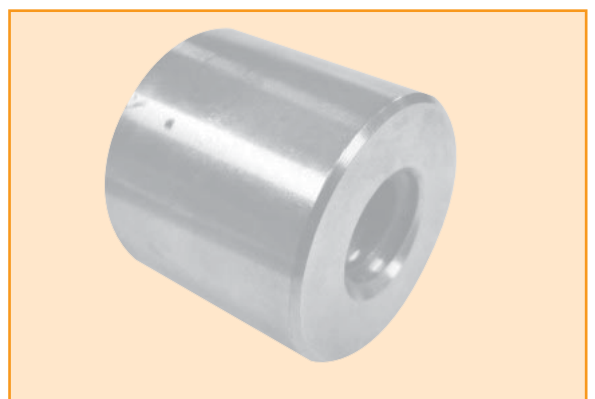
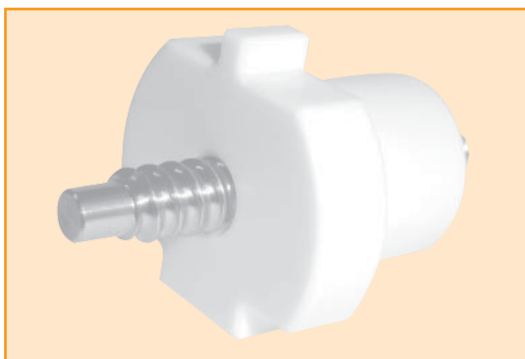
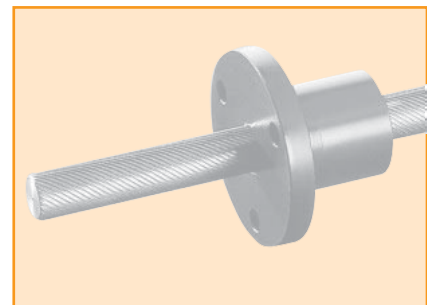
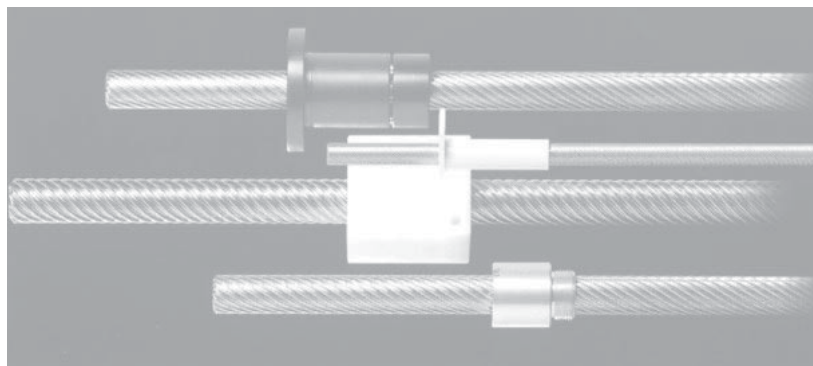


SYSTEMES VIS-ECROU À FROTTEMENT



VIS ULTRA RAPIDE



Dans les pages suivantes vous trouverez ces vis à pas rapide. Cette vis ultra rapide à filet roulés est fabriquée en acier (inoxydable ou non) ou en aluminium. Elle est appariée à des écrous en matière plastique POM hautement résistante à l'usure ou à des charges plus élevées à des écrous en bronze dans une exécution préchargée ou non. Pour des applications spéciales, des matières plastiques de haute qualité sont également utilisées pour les écrous.

Tolérances :

La précision du pas est en standard de $\leq 0,1$ mm/300 mm

Température d'utilisation :

Ecrou en POM-C de -40° à $+60^{\circ}$ C. Matière : Delrin (noir)
Ecrou bronze de -40° à $+200^{\circ}$ C. Matière : CuSn 12, N°21052

Graissage :

1 seul pour les écrous POM et périodique pour les bronzes.

Durée d'enclenchement :

Les charges, intervalles de graissage, ainsi que le calcul de base du facteur de charge f_c sont basés sur une durée d'utilisation admise de 10 % pour une vis avec un à écrou POM non préchargé.

Rendement η :

De 0,5 à 0,75 en fonction de l'angle du pas.

Charge maximum autorisée en fonction de la vitesse :

$$F_{\text{avt.}} = C_O \cdot f_c \text{ (N)}$$

C_O = charge statique (N)

f_c = facteur de charge pour des écrous en POM

Vitesse circonférentielle V_C (m/min)	facteur de charge f_c
5	0,95
10	0,75
20	0,45
30	0,37
40	0,12
50	0,08

Matières

Vis

- standard : acier X20Cr13, matière N°1.4021
- autres qualités d'acier comme par exemple.: GX2CrNiMoN18.10 (matière N°1.4404 / AISI 316 L) sur demande
- autres matériaux comme par ex. aluminium anodisé dur pour filetages à pas fin sur demande.